






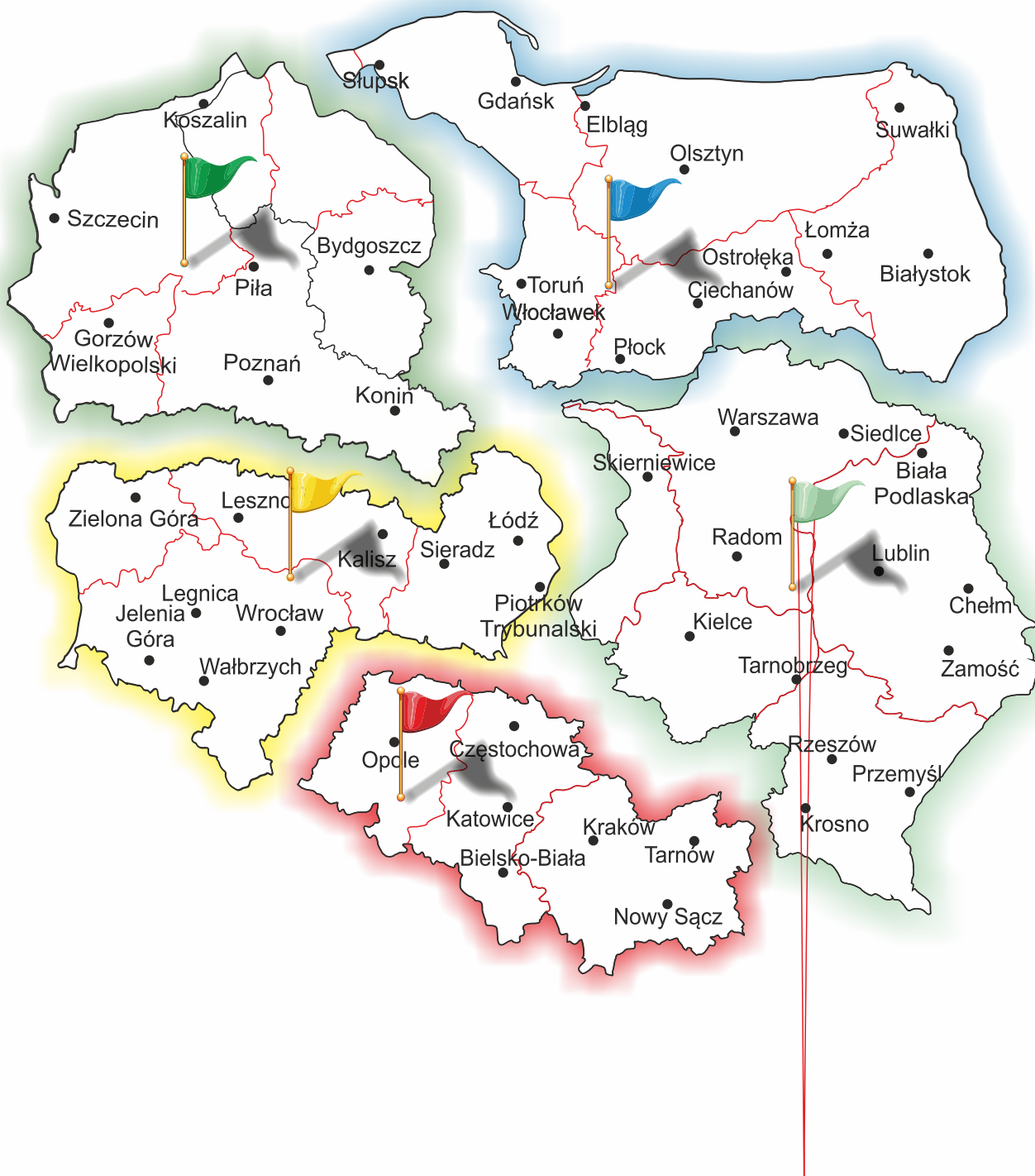
# PRZEDSTAWICIELE W REGIONACH

	Rejon I	<a href="mailto:rejon1@incobex.pl">rejon1@incobex.pl</a>	+48 694 414 472
	Rejon II	<a href="mailto:rejon2@incobex.pl">rejon2@incobex.pl</a>	+48 795 518 602
	Rejon III	<a href="mailto:rejon3@incobex.pl">rejon3@incobex.pl</a>	+48 668 304 046
	Rejon IV	<a href="mailto:rejon4@incobex.pl">rejon4@incobex.pl</a>	+48 668 302 708
	Rejon V	<a href="mailto:rejon5@incobex.pl">rejon5@incobex.pl</a>	+48 795 518 601



# INCOBEX

ROZDZIELAMY ENERGIĘ





# AKCESORIA



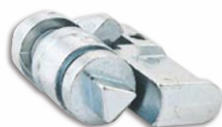
ZAMEK	Nr kat.	Cena
Na wkładkę patentową HS	INC-10010	21,90
Na wkładkę oraz kłódkę HSS	INC-10011	21,90



CIĘGNA DO ZAMKA	Nr kat.	Cena
Plastikowe do STN h=420 mm CPN - 42	INC-20020	13,10
Plastikowe do STN h=500 mm CPN - 50	INC-20023	14,00
Plastikowe do STN h=580 mm CPN - 58	INC-20021	14,60
Plastikowe do STN h=840 mm CPN - 84	INC-20022	16,60



CIĘGNA DO ZAMKA	Nr kat.	Cena
Metalowe do STN h=420 mm CMN - 42	AK-60031	16,50
Metalowe do STN h=500 mm CMN - 50	AK-60106	16,80
Metalowe do STN h=580 mm CMN - 58	AK-60030	17,00
Metalowe do STN h=840 mm CMN - 84	AK-60057	18,00



WKŁADKI DO ZAMKÓW TYPU HS			Typ	Nr kat.	Cena
			WRS - K	INC-10160P	45,30
			WRS - T6	INC-10161	13,50
			WRS - T9	INC-10162	13,50
			WRS - KW 8	INC-00638	13,50
			WRS - S	INC-10164	13,50
			WRS - C9	INC-10165	13,50
			WRS - D5	INC-10166	13,50
			WRS - N	INC-10167	13,50
			WRS - L	INC-00639	13,50



DRZWICZKI REWIZYJNE	Nr kat.	Cena
Drzwiczki DR 27x15	INC-10170	135,00*
Drzwiczki DR 16x9	INC-10171	23,10*

\*) cena drzwiczek wraz z zamkiem kasetowym



WZIERNIKI	Nr kat.	Cena
Wziernik Ø93 W - 89	INC-10172A	7,00
Wziernik Ø82 W - 70	INC-10173	7,00



OZNACZNIK	Nr kat.	Cena
Z wymiennymi opisem 187x46 mm OZN - 1	AK-60006	17,70
Z wymiennymi opisem 236x85 mm OZN - 2	AK-60007	27,00

DŁAWIKI, PRZEPUSTY	Nr kat.	Cena
Do rury 37 DR - 37	INC-10240	6,10
Do rury 47 DR - 47	INC-10241	7,40
Przepust PK - 47	INC-10242	5,30



KOREK SPUSTOWY	Nr kat.	Cena
Korek spustowy - odwadniający IP44 KS-1	INC-00050	1,30



ZAPEZPIECZENIE POD PLOMBĘ	Nr kat.	Cena
Zabezpieczenie pod plombę ZP - 1	INC-10210	0,85



DŁAWIKI KABLOWE	Nr kat.	Cena
Dławik kablowy PG7	INC-02835	0,87
Dławik kablowy PG9	INC-00367	0,90
Dławik kablowy PG11	INC-02834	1,13
Dławik kablowy PG13,5	INC-00348	1,23
Dławik kablowy PG16	INC-00347	1,50
Dławik kablowy PG21	INC-00366	1,90
Dławik kablowy PG29	INC-02085	2,85
Dławik kablowy PG36	INC-00346	4,70
Dławik kablowy PG42	INC-00198	6,00
Dławik kablowy PG48	INC-00031	6,80
Dławik kablowy PG63	INC-02797	13,10
Dławik kablowy M12	INC-02822	0,80
Dławik kablowy M16	INC-02823	0,88
Dławik kablowy M18	INC-02824	1,10
Dławik kablowy M20	INC-02825	1,17
Dławik kablowy M22	INC-02826	1,23
Dławik kablowy M24	INC-02827	1,50
Dławik kablowy M25	INC-02828	1,95
Dławik kablowy M32	INC-02829	2,70
Dławik kablowy M36	INC-02830	3,24
Dławik kablowy M40	INC-02831	4,99
Dławik kablowy M50	INC-02832	7,25
Dławik kablowy M63	INC-02833	9,80







# AKCESORIA



ZATYCZKI	Nr kat.	Cena
Zatyczka PG7	INC-02861	0,54
Zatyczka PG9	INC-02862	0,55
Zatyczka PG11	INC-02853	0,63
Zatyczka PG13,5	INC-02854	0,88
Zatyczka PG16	INC-02855	1,10
Zatyczka PG21	INC-02856	1,65
Zatyczka PG29	INC-02857	2,50
Zatyczka PG36	INC-02858	3,55
Zatyczka PG42	INC-02859	5,30
Zatyczka PG48	INC-02860	7,30
Zatyczka M12	INC-02841	0,54
Zatyczka M16	INC-02842	0,55
Zatyczka M18	INC-02843	0,63
Zatyczka M20	INC-02844	0,88
Zatyczka M22	INC-02845	1,10
Zatyczka M24	INC-02846	1,30
Zatyczka M25	INC-02847	1,35
Zatyczka M32	INC-02848	1,83
Zatyczka M36	INC-02849	1,85
Zatyczka M40	INC-02850	2,90
Zatyczka M50	INC-02851	4,50
Zatyczka M63	INC-02852	5,70



KĄTOWNIKI MONTAŻOWE BOCZNE 20X20	Nr kat.	Cena
Do obudów STN h=420/840*mm KMAN - 42	INC-00426	6,40
*) do obudowy o h=840 mm na jeden bok przypadają dwa kątowniki KMAN-42		
Do obudów STN h=500 mm KMAN - 50	INC-02353	7,00
Do obudów STN h=580 mm KMAN - 58	INC-00427	7,50



WSPORNIK MONTAŻOWY POZIOMY	Nr kat.	Cena
Do obudów STN w=260 mm WMN - 26	INC-00292	2,10
Do obudów STN w=400 mm WMN - 40	INC-00293	2,80

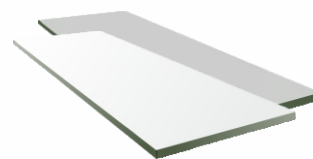


WSPORNIK MONTAŻOWY PIONOWY	Nr kat.	Cena
Do obudów STN h=420 mm WMN - 42	INC-20180	2,80
Do obudów STN h=580 mm WMN - 58	INC-20181	3,00

BOK KANAŁU MONTAŻOWEGO	Nr kat.	Cena
Długość 140 mm BKMN - 14	INC-10290	2,70
Długość 200 mm BKMN - 20	INC-10291	3,30
Długość 270 mm BKMN - 27	INC-10292	4,40
Długość 350 mm BKMN - 35	INC-10293	5,20
Długość 410 mm BKMN - 41	INC-10294	6,10
Długość 550 mm BKMN - 55	INC-10296	8,00



PŁYTY MONTAŻOWE IZOLACYJNE GR. 4	Nr kat.	Cena
Do STN 26x42 PMN 23x36	INC-20250	16,50
Do STN 26x50 PMN 23x44	INC-20269	20,20
Do STN 26x58 PMN 23x52	INC-20251	23,80
Do STN 26x84 PMN 23x78	INC-20267	32,80
Do STN 40x42 PMN 37x36	INC-20252	26,50
Do STN 40x50 PMN 37x44	INC-20269	29,10
Do STN 40x58 PMN 37x52	INC-20253	38,30
Do STN 40x84 PMN 37x78	INC-20262	52,80
Do STN 53x42 PMN 50x36	INC-20254	33,00
Do STN 53x50 PMN 50x43	INC-20071	44,40
Do STN 53x58 PMN 50x52	INC-20255	47,60
Do STN 53x84 PMN 50x78	INC-20263	71,40
Do STN 66x42 PMN 62,5x36	INC-20264	41,20
Do STN 66x50 PMN 62,5x43	INC-20273	50,30
Do STN 66x58 PMN 62,5x52	INC-20265	59,50
Do STN 66x84 PMN 62,5x78	INC-20266	89,20
Do STN 80x42 PMN 77x36	INC-20256	50,80
Do STN 80x58 PMN 77x52	INC-20257	73,30
Do STN 80x84 PMN 77x78	INC-20258	109,90
Do STN 93x58 PMN 90x52	INC-20259	83,10
Do STN 93x84 PMN 90x84	INC-20272	129,00
Do STN 106x58 PMN 103x52	INC-00945	98,10
Do STN 106x84 PMN 103x78	INC-20268	147,10



PŁYTY IZOLACYJNE	Nr kat.	Cena
Płyta izolacyjna gr. 5 mm PI - 5	INC-10270	54,10*
Płyta izolacyjna gr. 8 mm PI - 8	INC-10271	54,10*
Płyta izolacyjna w kg (1m, płyty gr. 5 = 7,8 kg) (1m, płyty gr. 8 = 12,9 kg)		



PŁYTY OSŁONOWE	Nr kat.	Cena
Płyta biała gr. 1,5 mm PB - 1,5	INC-00461	61,90*
Płyta przezroczysta gr. 1,5 mm PP - 1,5	INC-10273	109,20*
Płyta osłonowa w [m]		





# AKCESORIA



PLYTY BLASZANE MONTAŻOWE	Nr kat.	Cena
Do STN 26x42 PBMN 223x385	INC-00796	26,00
Do STN 26x58 PBMN 223x540	INC-00797	38,70
Do STN 26x84 PBMN 223x802	INC-00799	42,40
Do STN 40x42 PBMN 355x385	INC-30002	41,60
Do STN 40x58 PBMN 355x540	INC-30003	55,60
Do STN 40x84 PBMN 355x808	INC-00801	79,40
Do STN 53x42 PBMN 485x360	INC-02091	54,00
Do STN 53x58 PBMN 485x540	INC-30004	54,70
Do STN 53x84 PBMN 485x808	INC-30007	76,90
Do STN 66x42 PBMN 610x360	INC-00803	85,80
Do STN 66x58 PBMN 610x540	INC-00804	90,30
Do STN 66x84 PBMN 610x808	INC-00805	128,50
Do STN 80x42 PBMN 755x360	INC-00800	60,00
Do STN 80x58 PBMN 755x540	INC-00798	108,40
Do STN 80x84 PBMN 755x808	INC-30006	155,00
Do STN 106x58 PBMN 1010x540	INC-00806	141,50
Do STN 106x84 PBMN 1010x808	INC-30029	202,10



BLACHY MONTAŻOWE	Nr kat.	Cena
Do obudów STN l=265 BMN - 26	INC-10080	12,70
Do obudów STN l=400 BMN - 40	INC-10081	16,60
Do obudów STN l=530 BMN - 53	INC-10082	20,50
Do obudów STN l=660 BMN - 66	INC-10083	24,50
Do obudów STN l=800 BMN - 80	INC-10084	28,50
Do obudów STN l=930 BMN - 93	INC-10085	35,20
Do obudów STN l=1060 BMN - 106	INC-00429	35,80







BLACHY MONTAŻOWE Z OTWORAMI 110MM WYS	Nr kat.	Cena
Do obudów STN l=400 mm ZK-1 BMON - 40	INC-10091	16,60
Do obudów STN l=530 mm ZK-2 BMON - 53	INC-00790	20,50
Do obudów STN l=660 mm ZK-2 BMON - 66	INC-00791	24,50
Do obudów STN l=800 mm ZK-3 BMON - 80	INC-10094	37,90
Do obudów STN l=930 mm ZK-3 BMON - 93	INC-10095	51,00



BLACHY MONTAŻOWE WĄSKIE / 60MM WYS	Nr kat.	Cena
Do obudów STN l=260 mm BMWN - 26	INC-10100	10,80
Do obudów STN l=400 mm BMWN - 40	INC-10101	13,90
Do obudów STN l=530 mm BMWN - 53	INC-10102	14,20
Do obudów STN l=660 mm BMWN - 66	INC-10103	20,20
Do obudów STN l=800 mm BMWN - 80	INC-10104	23,20
Do obudów STN l=930 mm BMWN - 93	INC-10096	26,20
Do obudów STN l=1060 mm BMWN - 106	INC-00428	29,20



TABLICE LICZNIKOWE	narożniki	Nr kat.	Cena
Tablica licznikowa 350x200mm 3F TL-3 V1		INC-01118	6,90
<b>TABLICE LICZNIKOWE</b>			
Tablica licznikowa 350x200mm 3F TL-3 V2		INC-00266	6,90
<b>TABLICE LICZNIKOWE</b>			
Tablica licznikowa 240x155mm 1F TL-1 V1		INC-10331	4,60
<b>TABLICE LICZNIKOWE</b>			
Tablica licznikowa 240x155mm 1F TL-1 V2		INC-02745	4,60



KIESZEŃ NA DOKUMENTY	Nr kat.	Cena
Kieszonka na schemat - format A4 KD - 4	INC-40017	9,00

KIESZEŃ NA DOKUMENTY	Nr kat.	Cena
Kieszonka na schemat - format A6 KD - 6	INC-40018	6,50

MASKOWNICA	Nr kat.	Cena
Maskownica pola aparatu 50mm mpa kpl.	INC-02583	7,80



MASKOWNICA	Nr kat.	Cena
Maskownica pola aparatu - 100mm mpa kpl.	INC-00655	8,50



UCHWYT MONTAŻOWY PRZEWODÓW UMS 29	Nr kat.	Cena
Uchwyt montażowy przewodów UMS 29 - taśma 100 szt.	INC-02755	63,00



UCHWYT MONTAŻOWY PRZEWODÓW UMS 29	Nr kat.	Cena
Uchwyt montażowy przewodów UMS 29 - wkręt 100 szt.	INC-02752	61,00



ZACISKI KABLOWE TYPU VK	Nr kat.	Cena
Do 95 mm <sup>2</sup> VK - 95	INC-10282	7,00
Do 240 mm <sup>2</sup> VK - 240	AST-74-0006	7,70
Do 2x240 mm <sup>2</sup> VK - 2x240	INC-10285	17,40

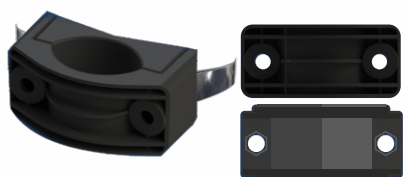
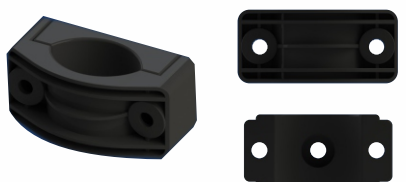
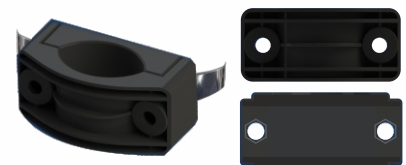
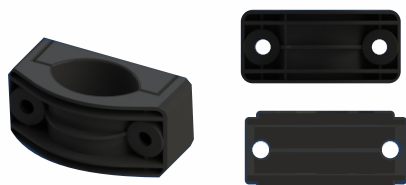
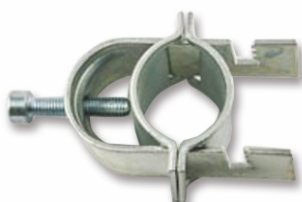


PRZYŁĄCZA DO ZACISKU KABLOWEGO TYPU VK	Nr kat.	Cena
Do - 95 mm <sup>2</sup> PVK - 95	INC-10300	6,10
Do - 2x240 mm <sup>2</sup> PVK - 240	INC-10301	6,90





# AKCESORIA



NAKRĘTKI MOLETOWANE	Nr kat.	Cena
M8 do aparatów gr. 00 NM - 8	INC-10230	2,00
M12 do aparatów gr. 1, 2, 3 NM - 12	INC-00003	2,20

LISTWA ROZGAŁĘŻNA	Nr kat.	Cena
Do RBK-00 LZV - 0 <b>Czasowo wycofany</b>	INC-10320	163,30

KĄTOWNIK UCHWYTÓW KABLOWYCH	Nr kat.	Cena
Do 26 KUN - 26	INC-30229	5,80
Do 40 KUN - 40	INC-30230	8,50
Do 53 KUN - 53	INC-30231	11,00
Do 66 KUN - 66	INC-30232	14,80
Do 80 KUN - 80	INC-20033	17,70
Do 106 KUN - 106	INC-30234	23,40

UCHWYTY KABLOWE	Nr kat.	Cena
Max do kabla 5x35 UKU - 3	INC-10040	14,10
Max do kabla 5x120 UKU - 5	INC-10041	17,30
Max do kabla 5x240 UKU - 7	INC-10042	19,30

UCHWYTY KABLOWE UKP	Nr kat.	Cena
Max do kabla $\varnothing$ 27 mm	INC-00386	5,40
Max do kabla $\varnothing$ 40 mm	INC-00387	8,40
Max do kabla $\varnothing$ 54 mm	INC-00279	9,40
Max do kabla $\varnothing$ 75 mm	INC-00389	10,40

UCHWYTY KABLOWE UKT (dla żerdzi ŻN)	Nr kat.	Cena
Max do kabla $\varnothing$ 27 mm	INC-02646	5,40
Max do kabla $\varnothing$ 40 mm	INC-02818	8,40
Max do kabla $\varnothing$ 75 mm	INC-02819	10,40

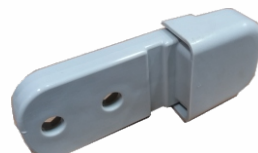
UCHWYTY KABLOWE UKO (z dodatkowym otworem montażowym)	Nr kat.	Cena
Max do kabla $\varnothing$ 40 mm	INC-02817	8,40
Max do kabla $\varnothing$ 75 mm	INC-02820	10,40

UCHWYTY KABLOWE UKTS (dla żerdzi wirowanych)	Nr kat.	Cena
Max do kabla $\varnothing$ 40 mm	INC-02647	8,40
Max do kabla $\varnothing$ 75 mm	INC-02821	10,40

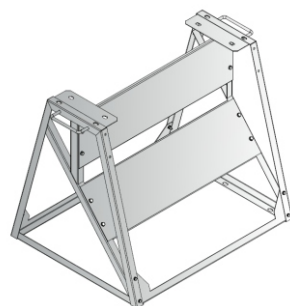
UCHWYTY SŁUPOWE	Nr kat.	Cena
Do słupów typu ŻN, ALA, E US - 1	AK-60022	33,20
Do słupów rozkracznych USR - 1	AK-60024	39,10
W przypadku słupów ŻN, ALA, E należy zastosować dwa uchwyty US-1, w przypadku słupów rozkracznych jeden uchwyt US-1 i jeden USR-1		



UCHWYT MONTAŻOWY NAŚCIENNY	Nr kat.	Cena
Uchwyt montażowy naścienny UMN-1	INC-00277	3,80



STOJAK BUDOWLANY	Nr kat.	Cena
Stojak budowlany 26 STB 26	INC-00610	301,00
Stojak budowlany 40 STB 40	INC-00369	313,00
Stojak budowlany 53 STB 53	INC-00371	323,00
Stojak budowlany 66 STB 66	INC-00608	335,00
Stojak budowlany 80 STB 80	INC-00605	348,00
Stojak budowlany 106 STB 106	INC-38843	519,00



PŁYTY USTOJOWE - PLASTIKOWE	Nr kat.	Cena
Do fundamentów FTN-26 PUK - 26	INC-10130	9,90
Do fundamentów FTN-40 PUK - 40	INC-10131	11,60
Do fundamentów FTN-53 PUK - 53	INC-10132	20,00
Do fundamentów FTN-66 PUK - 66	INC-10133	21,70
Do fundamentów FTN-80 PUK - 80	INC-10134	23,50
Do fundamentów FTN-106 PUK - 106	INC-10135	34,40



KERAMZYT	Nr kat.	Cena
Keramzyt - worek 20L KR- 20	INC-60003	27,00



SPRAY Z LAKIEREM ANTY-UV	Nr kat.	Cena
Spray pojemność 0,4L SP- 03	INC-00017	67,60





# AKCESORIA ZŁĄCZKI KABLOWE



ZŁĄCZKI KABLOWE UNIWERSALNE ZG 16 TORY ZWARTE	Kolor	Nr kat.	Cena
złączka 16 szara (1,5-16mm <sup>2</sup> )	○	INC-02619	5,00
złączka 16 niebieska (1,5-16mm <sup>2</sup> )	●	ENE-00457	5,00
złączka 16 żółto-zielona (1,5-16mm <sup>2</sup> )	●	INC-02864	5,00
złączka 2x16 szara (1,5-16mm <sup>2</sup> ) tory zwarte	○	ENE-00460	10,40
złączka 2x16 niebieska (1,5-16mm <sup>2</sup> ) tory zwarte	●	ENE-00461	10,40
złączka 2x16 żółto-zielona (1,5-16mm <sup>2</sup> ) tory zwarte	●	ENE-00462	10,40

ZŁĄCZKI KABLOWE UNIWERSALNE ZG 35 TORY ZWARTE	kolor	Nr kat.	Cena
złączka 35 szara (1,5-35mm <sup>2</sup> )	○	INC-01019	5,30
złączka 35 niebieska (1,5-35mm <sup>2</sup> )	●	INC-01020	5,30
złączka 35 żółto-zielona (1,5-35mm <sup>2</sup> )	●	INC-00658	5,30
złączka 35 czerwona (1,5-35mm <sup>2</sup> )	●	INC-02768	5,30
złączka 2x35 szara (1,5-35mm <sup>2</sup> ) tory zwarte	○	INC-02253	10,55
złączka 2x35 niebieska (1,5-35mm <sup>2</sup> ) tory zwarte	●	INC-02255	10,55
złączka 2x35 żółto-zielona (1,5-35mm <sup>2</sup> ) tory zwarte	●	INC-02254	10,55
złączka 2x35 czerwona (1,5-35mm <sup>2</sup> ) tory zwarte	●	INC-02770	10,55
złączka 3x35 szara (1,5-35mm <sup>2</sup> ) tory zwarte	○	ENE-00491	24,00
złączka 3x35 niebieska (1,5-35mm <sup>2</sup> ) tory zwarte	●	INC-02783	24,00
złączka 3x35 żółto-zielona (1,5-35mm <sup>2</sup> ) tory zwarte	●	INC-02784	24,00

ZŁĄCZKI KABLOWE UNIWERSALNE ZG 50 TORY ZWARTE	kolor	Nr kat.	Cena
złączka 50 szara (1,5-50mm <sup>2</sup> )	○	INC-00288	8,30
złączka 50 niebieska (1,5-50mm <sup>2</sup> )	●	INC-00290	8,30
złączka 50 żółto-zielona (1,5-50mm <sup>2</sup> )	●	INC-00289	8,30
złączka 50 czerwona (1,5-50mm <sup>2</sup> )	●	INC-02775	8,30
złączka 2x50 szara (1,5-50mm <sup>2</sup> ) tory zwarte	○	INC-02445	13,10
złączka 2x50 niebieska (1,5-50mm <sup>2</sup> ) tory zwarte	●	INC-02446	13,10
złączka 2x50 żółto-zielona (1,5-50mm <sup>2</sup> ) tory zwarte	●	INC-02447	13,10
złączka 2x50 czerwona (1,5-50mm <sup>2</sup> ) tory zwarte	●	INC-02778	13,10
złączka 3x50 szara (1,5-50mm <sup>2</sup> ) tory zwarte	○	ENE-00370	26,80
złączka 3x50 niebieska (1,5-50mm <sup>2</sup> ) tory zwarte	●	ENE-00371	28,80
złączka 3x50 żółto-zielona (1,5-50mm <sup>2</sup> ) tory zwarte	●	INC-02785	26,80

ZŁĄCZKI KABLOWE UNIWERSALNE ZG TORY ODIZOLOWANE	kolor	Nr kat.	Cena
złączka 3x16 żółto-zielona (1,5-16mm <sup>2</sup> ) tory odizolowane	○	INC-02863	15,80
złączka 3x35 szara (1,5-35mm <sup>2</sup> ) tory odizolowane	○	INC-02771	11,50
złączka 3x35 niebieska (1,5-35mm <sup>2</sup> ) tory odizolowane	●	INC-02773	11,50
złączka 3x35 żółto-zielona (1,5-35mm <sup>2</sup> ) tory odizolowane	●	INC-02774	11,50
złączka 3x35 czerwona (1,5-35mm <sup>2</sup> ) tory odizolowane	●	INC-02772	11,50
złączka 3x50 szara (1,5-50mm <sup>2</sup> ) tory odizolowane	○	INC-02779	17,20
złączka 3x50 niebieska (1,5-50mm <sup>2</sup> ) tory odizolowane	●	INC-02781	17,20
złączka 3x50 żółto-zielona (1,5-50mm <sup>2</sup> ) tory odizolowane	●	INC-02782	17,20
złączka 3x50 czerwona (1,5-50mm <sup>2</sup> ) tory odizolowane	●	INC-02780	17,20

TRZYMACZE UNIWERSALNE	Kolor	Nr kat.	Cena
Trzymacz do złączek TMX-1 wysoki	○	INC-02582	1,90

TRZYMACZE UNIWERSALNE	Kolor	Nr kat.	Cena
Trzymacz do złączek TMX-2 niski	○	INC-00173	1,85

ZŁĄCZKI KABLOWE UNIWERSALNE ZG 95 TORY ZWARTE	kolor	Nr kat.	Cena
złączka 95 szara (16-95mm <sup>2</sup> )	○	ENE-00382	15,60
złączka 95 niebieska (16-95mm <sup>2</sup> )	●	ENE-00383	15,60
złączka 95 żółto-zielona (16-95mm <sup>2</sup> )	●	ENE-00384	15,60

złączka 2x95 szara (16-95mm <sup>2</sup> ) tory zwarte	○	ENE-00299	29,50
złączka 2x95 niebieska (16-95mm <sup>2</sup> ) tory zwarte	●	ENE-00361	29,50
złączka 2x95 żółto-zielona (16-95mm <sup>2</sup> ) tory zwarte	●	ENE-00362	29,50

złączka 3x95 szara (16-95mm <sup>2</sup> ) tory zwarte	○	ENE-00373	35,60
złączka 3x95 niebieska (16-95mm <sup>2</sup> ) tory zwarte	●	ENE-00374	35,60
złączka 3x95 żółto-zielona (16-95mm <sup>2</sup> ) tory zwarte	●	ENE-00375	35,60

ZŁĄCZKI KABLOWE UNIWERSALNE ZG 150 TORY ZWARTE	Kolor	Nr kat.	Cena
złączka 150 szara (16-150mm <sup>2</sup> )	○	ENE-00385	27,50
złączka 150 niebieska (16-150mm <sup>2</sup> )	●	ENE-00386	27,50
złączka 150 żółto-zielona (16-150mm <sup>2</sup> )	●	ENE-00387	27,50

złączka 2x150 szara (16-150mm <sup>2</sup> ) tory zwarte	○	ENE-00363	42,70
złączka 2x150 niebieska (16-150mm <sup>2</sup> ) tory zwarte	●	ENE-00364	42,70
złączka 2x150 żółto-zielona (16-150mm <sup>2</sup> ) tory zwarte	●	ENE-00365	42,70

złączka 3x150 szara (16-150mm <sup>2</sup> ) tory zwarte	○	ENE-00376	50,00
złączka 3x150 niebieska (16-150mm <sup>2</sup> ) tory zwarte	●	ENE-00377	50,00
złączka 3x150 żółto-zielona (16-150mm <sup>2</sup> ) tory zwarte	●	ENE-00378	50,00

ZŁĄCZKI KABLOWE UNIWERSALNE ZG 240 TORY ZWARTE	Kolor	Nr kat.	Cena
złączka 240 szara (35-240mm <sup>2</sup> )	○	ENE-00388	40,50
złączka 240 niebieska (35-240mm <sup>2</sup> )	●	ENE-00389	40,50
złączka 240 żółto-zielona (35-240mm <sup>2</sup> )	●	ENE-00369	40,50

złączka 2x240 szara (35-240mm <sup>2</sup> ) tory zwarte	○	ENE-00366	80,30
złączka 2x240 niebieska (35-240mm <sup>2</sup> ) tory zwarte	●	ENE-00367	80,30
złączka 2x240 żółto-zielona (35-240mm <sup>2</sup> ) tory zwarte	●	ENE-00368	80,30

złączka 3x240 szara (35-240mm <sup>2</sup> ) tory zwarte	○	ENE-00379	86,00
złączka 3x240 niebieska (35-240mm <sup>2</sup> ) tory zwarte	●	ENE-00380	86,00
złączka 3x240 żółto-zielona (35-240mm <sup>2</sup> ) tory zwarte	●	ENE-00381	86,00







# AKCESORIA ZŁĄCZKI KABLOWE



ZŁĄCZKI KABLOWE UNIWERSALNE ZGX-1X35/2X25	Kolor	Nr kat.	Cena
ZGX-1X35/2X25 szara		INC-02872	16,80
ZGX-1X35/2X25 niebieska		INC-02871	16,80
ZGX-1X35/2X25 zielona		INC-02873	16,80
ZGX-1X35/2X25 czarna		INC-02870	16,80
ZGX-1X35/2X25 brązowa		INC-02869	16,80



ZŁĄCZKI KABLOWE UNIWERSALNE ZGX-1X25/2X16	kolor	Nr kat.	Cena
ZGX-1X25/2X16 szara		INC-02867	13,20
ZGX-1X25/2X16 niebieska		ENE-00507	13,20
ZGX-1X25/2X16 zielona		INC-02868	13,20
ZGX-1X25/2X16 czarna		INC-02866	13,20
ZGX-1X25/2X16 brązowa		INC-02865	13,20



ZŁĄCZKI KABLOWE UNIWERSALNE ZGX 1X70/2X50	kolor	Nr kat.	Cena
ZGX 1x70/2x50 szara		INC-02877	32,00
ZGX 1x70/2x50 niebieska		INC-02876	32,00
ZGX 1x70/2x50 zielona		ENE-00522	32,00
ZGX 1x70/2x50 czarna		INC-02875	32,00
ZGX 1x70/2x50 brązowa		INC-02874	32,00



LISTWA ZACISKOWA	kolor	Nr kat.	Cena
listwa zaciskowa ZGX-5x16 3P+N+PE		INC-02839	28,90



LISTWA ZACISKOWA	Kolor	Nr kat.	Cena
listwa zaciskowa ZGX-5x35 3P+N+PE		INC-03175	30,70



LISTWA ZACISKOWA	Kolor	Nr kat.	Cena
listwa zaciskowa ZGX-5x50 3P+N+PE		INC-03176	35,10



LISTWA ZACISKOWA PIĘCIOPOLOWA	kolor	Nr kat.	Cena
listwa zaciskowa pięciopolowa ZGX 5x(1x25/2x16) szara		INC-02837	56,90
listwa zaciskowa pięciopolowa ZGX 5x(1x35/2x25) szara		INC-02838	66,00



LISTWA ZACISKOWA PIĘCIOPOLOWA	Kolor	Nr kat.	Cena
listwa zaciskowa pięciopolowa ZGX 5x(1x25/2x16) szara, niebieska, zielona		INC-02836	56,90
listwa zaciskowa pięciopolowa ZGX 5x(1x35/2x25) szara, niebieska, zielona		ENE-00519	66,00

LISTWA ZACISKOWA	Kolor	Nr kat.	Cena
listwa zaciskowa ZGX-4x35	●	INC-00075	16,50



LISTWA ZACISKOWA	Kolor	Nr kat.	Cena
listwa zaciskowa ZGX-5x35	●	INC-00074	19,00



LISTWA ZACISKOWA ZEROWA 8X16MM2, 1X35MM2	Kolor	Nr kat.	Cena
listwa zaciskowa 8x16mm2, 1x35mm2 - niebieska	●	INC-00353	12,40
listwa zaciskowa 8x16mm2, 1x35mm2 - zielona	●	INC-00526	12,40



LISTWA ZACISKOWA ZEROWA 11X16MM2, 1X35MM2	Kolor	Nr kat.	Cena
listwa zaciskowa zerowa 11x16mm2, 1x35mm2 - niebieska	●	INC-00475	13,60
listwa zaciskowa zerowa 11x16mm2, 1x35mm2 - zielona	●	INC-00476	13,60



LISTWA ZACISKOWA ZEROWA 14X16MM2, 1X35MM2	Kolor	Nr kat.	Cena
listwa zaciskowa zerowa 14x16mm2, 1x35mm2 - niebieska	●	INC-00477	15,20
listwa zaciskowa zerowa 14x16mm2, 1x35mm2 - zielona	●	INC-00991	15,20



LISTWA ZACISKOWA ZEROWA 7X16MM2	kolor	Nr kat.	Cena
listwa zaciskowa zerowa 7x16mm2 niebieska	●	INC-01249	7,80
listwa zaciskowa zerowa 7x16mm2 zielona	●	INC-00326	7,80



LISTWA ZACISKOWA ZEROWA 9X16MM2	kolor	Nr kat.	Cena
listwa zaciskowa zerowa 9x16mm2 - niebieska	●	INC-02756	7,90
listwa zaciskowa zerowa 9x16mm2 - zielona	●	INC-02757	7,90



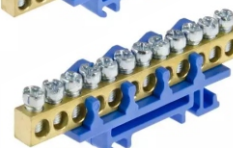
LISTWA ZACISKOWA ZEROWA 12X16MM2	Kolor	Nr kat.	Cena
listwa zaciskowa zerowa 12x16mm2 - niebieska	●	INC-01247	12,10
listwa zaciskowa zerowa 12x16mm2 - zielona	●	INC-01246	12,10



LISTWA ZACISKOWA ZEROWA 15X16MM2	kolor	Nr kat.	Cena
listwa zaciskowa zerowa 15x16mm2 - niebieska	●	INC-01248	13,00
listwa zaciskowa zerowa 15x16mm2 - zielona	●	INC-02758	13,00



LISTWA ZACISKOWA ZEROWA 6X10MM2, 6X16MM2	kolor	Nr kat.	Cena
listwa zaciskowa zerowa 6x10mm2 - niebieska	●	INC-02759	12,30
listwa zaciskowa zerowa 6x10mm2 - zielona	●	INC-02760	12,30





# OBUDOWY DO APARATÓW MODUŁOWYCH



OBUDOWY Z TWORZYW SZTUCZNYCH S2	Nr kat.	Cena
Obudowa bez osłony	INC-00329	2,70
Obudowa z osłoną	INC-02761	4,70
Obudowa bez osłony i z szyną N+PE	INC-02762	9,30
Obudowa z osłoną i szyną N+PE	INC-02763	10,30



OBUDOWY Z TWORZYW SZTUCZNYCH S3	Nr kat.	Cena
Obudowa bez osłony	INC-00206	3,00
Obudowa z osłoną	INC-00623	4,20
Obudowa bez osłony i z szyną N+PE	INC-02519	10,00
Obudowa z osłoną i szyną N+PE	ENE-00351	11,00



OBUDOWY Z TWORZYW SZTUCZNYCH S4	Nr kat.	Cena
Obudowa bez osłony	INC-00342	3,25
Obudowa z osłoną	INC-00323	4,55
Obudowa bez osłony i z szyną N+PE	INC-02451	10,20
Obudowa z osłoną i szyną N+PE	INC-00656	11,50



OBUDOWY Z TWORZYW SZTUCZNYCH S5	Nr kat.	Cena
Obudowa bez osłony	INC-00207	3,60
Obudowa z osłoną	INC-00625	5,00
Obudowa bez osłony i z szyną N+PE	ENE-00359	11,80
Obudowa z osłoną i szyną N+PE	INC-02223	13,00

OBUDOWY Z TWORZYW SZTUCZNYCH S6	Nr kat.	Cena
Obudowa bez osłony	INC-02749	4,10
Obudowa z osłoną	INC-00626	5,50
Obudowa bez osłony i z szyną N+PE	INC-02494	12,20
Obudowa z osłoną i szyną N+PE	INC-02556	13,50



OBUDOWY Z TWORZYW SZTUCZNYCH S12	Nr kat.	Cena
Obudowa z transparentną osłoną	INC-02799	39,00
Obudowa z białą osłoną	INC-02798	39,00
Obudowa bez zacisków z transparentną osłoną	INC-02801	29,00
Obudowa z transparentną osłoną podtynkowe	INC-02803	44,00
Obudowa z białą osłoną podtynkowe	INC-02802	44,00



OBUDOWY Z TWORZYW SZTUCZNYCH S24	Nr kat.	Cena
Obudowa z transparentną osłoną	INC-02805	75,00
Obudowa z białą osłoną	INC-02804	75,00
Obudowa bez zacisków z transparentną osłoną	INC-02807	56,00
Obudowa z transparentną osłoną podtynkowe	INC-02809	90,00
Obudowa z białą osłoną podtynkowe	INC-02808	90,00



OBUDOWY Z TWORZYW SZTUCZNYCH S36	Nr kat.	Cena
Obudowa z transparentną osłoną	INC-02811	107,30
Obudowa z białą osłoną	INC-02810	107,30
Obudowa bez zacisków z transparentną osłoną	INC-02813	75,50
Obudowa z transparentną osłoną podtynkowe	INC-02815	126,00
Obudowa z białą osłoną podtynkowe	INC-02814	126,00





OBUDOWY SWD DRZWI PRZEŹROCZYSTE	Nr kat.	Cena
Obudowa SWD Drzwi przeźroczyste 210 x 280 x130	ICW-212813-P	127,70
Obudowa SWD Drzwi przeźroczyste 250 x 330 x130	ICW-253313-P	143,50
Obudowa SWD Drzwi przeźroczyste 300 x 400 x165	ICW-304016-P	180,00
Obudowa SWD Drzwi przeźroczyste 300 x 400 x195	ICW-304019-P	201,90
Obudowa SWD Drzwi przeźroczyste 400 x 500 x175	ICW-405017-P	315,00
Obudowa SWD Drzwi przeźroczyste 400 x 600 x200	ICW-406020-P	333,30
Obudowa SWD Drzwi przeźroczyste 350 x 500 x195	ICW-355019-P	264,00
Obudowa SWD Drzwi przeźroczyste 500 x 700 x245	ICW-507024-P	718,80
Obudowa SWD Drzwi przeźroczyste 500 x 600 x220	ICW-506022-P	631,30
Obudowa SWD Drzwi przeźroczyste 600 x 800 x265 (IP55)*	ICW-608026-P	1139,60

\*Obudowa o wymiarach 600x800x260 posiada niższy stopień ochrony - IP55



OBUDOWY SWD DRZWI SZARE	Nr kat.	Cena
Obudowa SWD Drzwi szare 210 x 280 x130	ICW-212813-S	104,60
Obudowa SWD Drzwi szare 250 x 330 x130	ICW-253313-S	116,70
Obudowa SWD Drzwi szare 300 x 400 x165	ICW-304016-S	149,60
Obudowa SWD Drzwi szare 300 x 400 x195	ICW-304019-S	180,00
Obudowa SWD Drzwi szare 400 x 500 x175	ICW-405017-S	254,20
Obudowa SWD Drzwi szare 400 x 600 x200	ICW-406020-S	278,50
Obudowa SWD Drzwi szare 350 x 500 x195	ICW-355019-S	220,10
Obudowa SWD Drzwi szare 500 x 700 x245	ICW-507024-S	531,40
Obudowa SWD Drzwi szare 500 x 600 x220	ICW-506022-S	491,40
Obudowa SWD Drzwi szare 600 x 800 x265 (IP55)*	ICW-608026-S	850,20

\*Obudowa o wymiarach 600x800x260 posiada niższy stopień ochrony - IP55

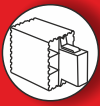


WKŁADY POD APARATURĘ MODUŁOWĄ	Nr kat.	Cena
Wkłady pod aparaturę modułową 8M (1x8M) 210 x 280	ICWR-212813	51,10
Wkłady pod aparaturę modułową 18M (2x9M) 250 x 330	ICWR-253313	73,00
Wkłady pod aparaturę modułową 24M (2x12M) 300 x 400	ICWR-304016	82,70
Wkłady pod aparaturę modułową 54M (3x18M) 400 x 500	ICWR-405017	121,70
Wkłady pod aparaturę modułową 60M (3x20M) 400 x 600	ICWR-406020	138,60
Wkłady pod aparaturę modułową 88M (4x22M) 500 x 700	ICWR-507024	240,80
Wkłady pod aparaturę modułową 45M (3x15M) 350 x 500	ICWR-355019	119,20
Wkłady pod aparaturę modułową 66M (3x22M) 500 x 600	ICWR-506022	240,80
Wkłady pod aparaturę modułową 100M (4x25M) 600 x 800	ICWR-608026	267,60

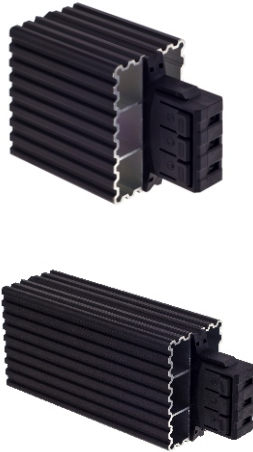


WKŁADKA METALOWA NA KLUCZ	Nr kat.	Cena
Wkładka metalowa na klucz	INC-00570	40,00





# GRZAŁKI, TERMOSTATY, WENTYLATORY



GRZAŁKI	Nr kat.	Cena
Grzałka półprzewodnikowa 15w	ENE-00479	56,00
Grzałka półprzewodnikowa 30w	ENE-00480	60,00
Grzałka półprzewodnikowa 45w	ENE-00481	79,00
Grzałka półprzewodnikowa 60w	ENE-00482	113,00
Grzałka półprzewodnikowa 75w	ENE-00483	125,00
Grzałka półprzewodnikowa 100w	ENE-00484	116,00
Grzałka półprzewodnikowa 150w	ENE-00485	170,00



TERMOSTAT GRZANIE	Nr kat.	Cena
Termostat na grzanie (nc)	ENE-00465	26,00



TERMOSTAT CHŁODZENIE	Nr kat.	Cena
Termostat na chłodzenie (no)	ENE-00466	25,00



TERMOSTAT CHŁODZENIE GRZANIE	Nr kat.	Cena
Termostat na chłodzenie i grzanie dual (nc - no)	ENE-00467	66,00



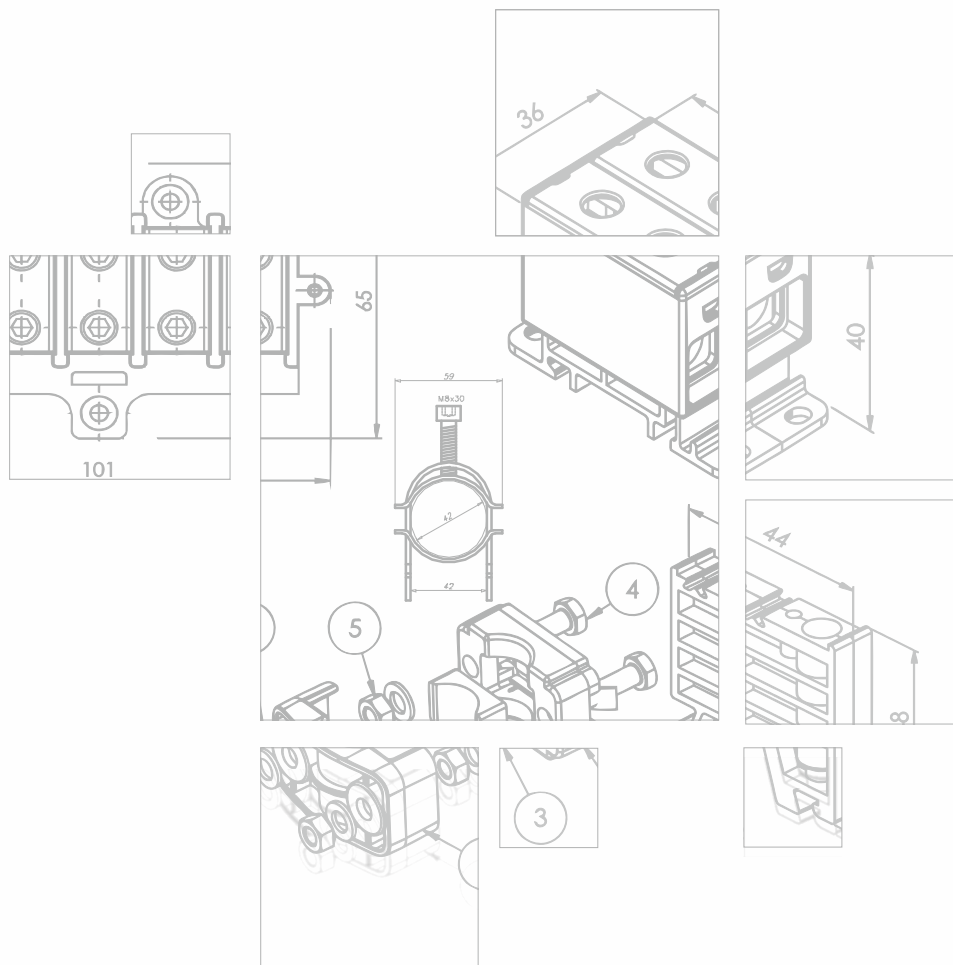
HIGROSTAT	Nr kat.	Cena
Higrostat mechaniczny	ENE-00478	170,00

WENTYLATORY	Nr kat.	Cena
Wentylator z filtrem 230v 35 m3/h ip54	ENE-00468	69,00
Wentylator z filtrem 230v 85 m3/h ip54	ENE-00469	83,00
Wentylator z filtrem 230v 126 m3/h ip54	ENE-00472	115,00
Wentylator z filtrem 230v 265 m3/h ip54	ENE-00473	274,20
Wentylator z filtrem 230v 700 m3/h ip54	ENE-00474	424,00



KRATKI WENTYLACYJNE	Nr kat.	Cena
Kratka wentylacyjna 116x116 ip54	ENE-00470	23,50
Kratka wentylacyjna 149x149 ip54	ENE-00471	28,40
Kratka wentylacyjna 204x204 ip54	ENE-00475	37,00
Kratka wentylacyjna 255x255 ip54	ENE-00476	58,00
Kratka wentylacyjna 323x323 ip54	ENE-00477	69,00





**INCOBEX**



tel.: (33) 822-70-63, 82-82-400  
 fax: (33) 822-70-63 wew. 220



Incobex sp. z o.o.  
 ul. Grażyńskiego 71  
 43-300 Bielsko-Biała



e-mail: [office@incobex.pl](mailto:office@incobex.pl)

